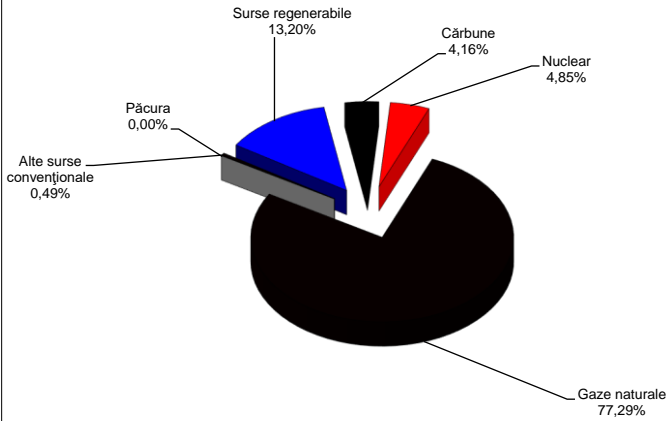


ETICHETA ENERGIE ELECTRICA

Furnizorul : **S.C. Transformer Energy Supply S.R.L**
 Telefon : **0268 - 408 809**
 Fax:
 Pagina web: www.tesenergie.ro

Energie electrică furnizată de S.C. Transformer Energy Supply S.R.L. in anul 2020

Energia electrică furnizată de SC Transformer Energy Supply SRL a fost produsă din următoarele surse :

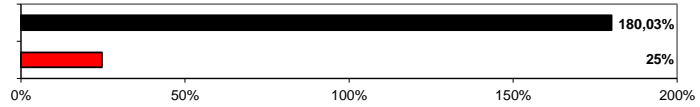


Sursă primară de energie electrică	S.C. Transformer Energy Supply SRL	Producție energie electrică România
Surse convenționale	86,80%	54,72%
Cărbune	4,16%	16,51%
Nuclear	4,85%	20,19%
Gaze naturale	77,29%	15,92%
Păcura	0,00%	0,01%
Alte surse convenționale	0,49%	2,10%
Surse regenerabile	13,20%	45,28%
Hidroelectric	7,69%	29,08%
Eolian	3,40%	12,66%
Biomasă	0,20%	0,84%
Solar	1,90%	2,69%
Alte regenerabile	0,01%	0,01%

Impact asupra mediului

Emisii de CO2 furnizor: 384,13 g/kWh
 Impact asupra mediului peste media pe tara

Deseuri radioactive furnizor: 0,00074 g/kWh
 Impact asupra mediului sub media pe tara



Emisii de CO2 la nivelul Romaniei: 213,37 g/kWh
 Deseuri radioactive la nivelul Romaniei: 0.003 g/kWh

Conform Ordinului presedintelui ANRE nr. 61/2016, cu modificarile ulterioare - Regulament de etichetare a energiei electrice (www.anre.ro)