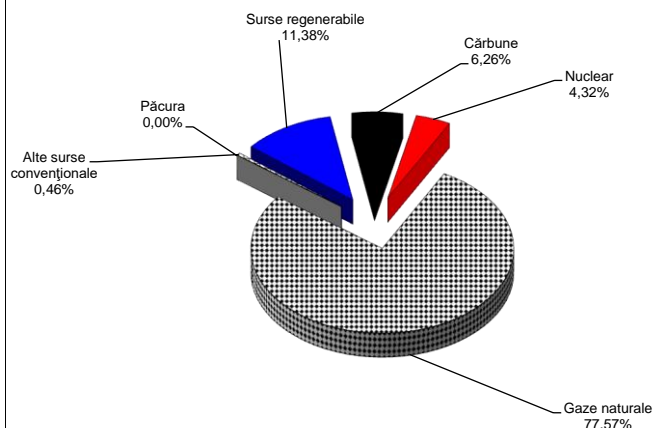


ETICHETA ENERGIE ELECTRICA

Furnizorul : **S.C. Transformer Energy Supply S.R.L**
 Telefon : **0268 - 408 809**
 Fax:
 Pagina web: www.tesenergie.ro

Energie electrică furnizată de S.C. Transformer Energy Supply S.R.L. in anul 2019

Energia electrică furnizată de SC Transformer Energy Supply SRL a fost produsă din următoarele surse :

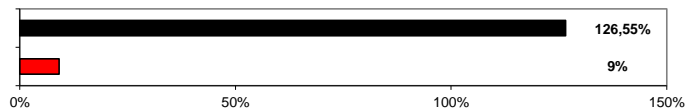


Sursă primară de energie electrică	S.C. Transformer Energy Supply SRL	Producție energie electrică România
Surse convenționale	88,62%	57,84%
Cărbune	6,26%	22,89%
Nuclear	4,32%	18,98%
Gaze naturale	77,57%	13,95%
Păcura	0,00%	0,01%
Alte surse convenționale	0,46%	2,00%
Surse regenerabile	11,38%	42,16%
Hidroelectric	6,14%	26,75%
Eolian	2,74%	12,09%
Biomasă	0,16%	0,68%
Solar	2,33%	2,62%
Alte regenerabile	0,00%	0,01%

Impact asupra mediului

Emisii de CO2 furnizor: 398,03 g/kWh
 Impact asupra mediului peste media pe tara

Deseuri radioactive furnizor: 0,0002 g/kWh
 Impact asupra mediului sub media pe tara



Emisii de CO2 la nivelul Romaniei: 264,69 g/kWh
 Deseuri radioactive la nivelul Romaniei: 0.003 g/kWh

Conform Ordinului presedintelui ANRE nr. 61/2016, cu modificarile ulterioare - Regulament de etichetare a energiei electrice (www.anre.ro)