

ETICHETĂ ENERGIE ELECTRICĂ

Furnizorul : S.C. Transformer Energy Supply S.R.L

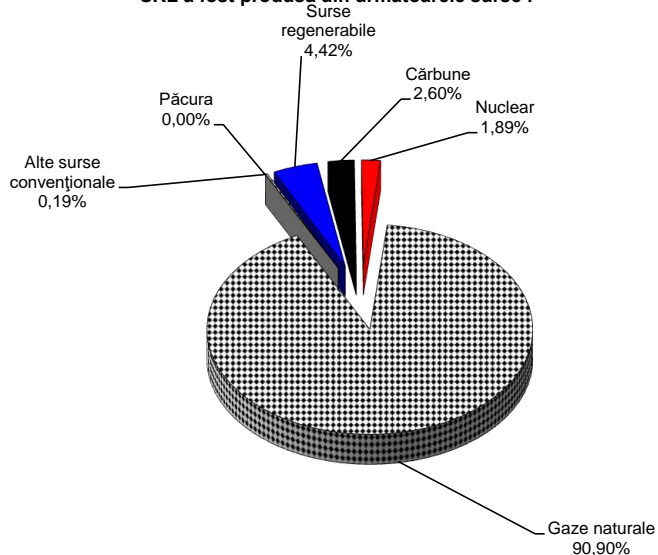
Telefon : 0268 - 408 809

Fax:

Pagina web: www.tesenergie.ro

Energie electrică furnizată de S.C. Transformer Energy Supply S.R.L. in anul 2018

Energia electrică furnizată de SC Transformer Energy Supply SRL a fost produsă din următoarele surse :



| Sursă primară de energie electrică | S.C. Transformer Energy Supply SRL | Producție energie electrică România |
|------------------------------------|------------------------------------|-------------------------------------|
| Surse convenționale | 95,58% | 58,72% |
| Cărbune | 2,60% | 24,24% |
| Nuclear | 1,89% | 17,65% |
| Gaze naturale | 90,90% | 15,02% |
| Păcura | 0,00% | 0,03% |
| Alte surse convenționale | 0,19% | 1,78% |
| Surse regenerabile | 4,42% | 41,28% |
| Hidroelectric | 2,98% | 27,87% |
| Eolian | 1,05% | 9,78% |
| Biomasă | 0,05% | 0,47% |
| Solar | 0,34% | 3,15% |
| Alte regenerabile | 0,00% | 0,01% |

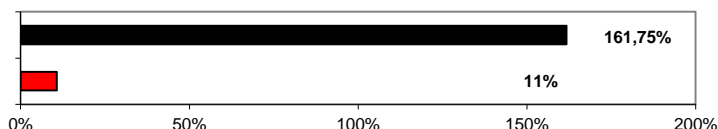
Impact asupra mediului

Emisii de CO2 furnizor: 508,75 g/kWh

Deseuri radioactive furnizor: 0,0003 g/kWh

Emisii de CO2 la nivelul României: 289,85 g/kWh

Deseuri radioactive la nivelul României: 0.003 g/kWh



Impact asupra mediului peste media sectorială

Conform Ordinului Autorității Naționale de Reglementare în domeniul Energiei nr. 61/2016 - Regulament de etichetare a energiei electrice