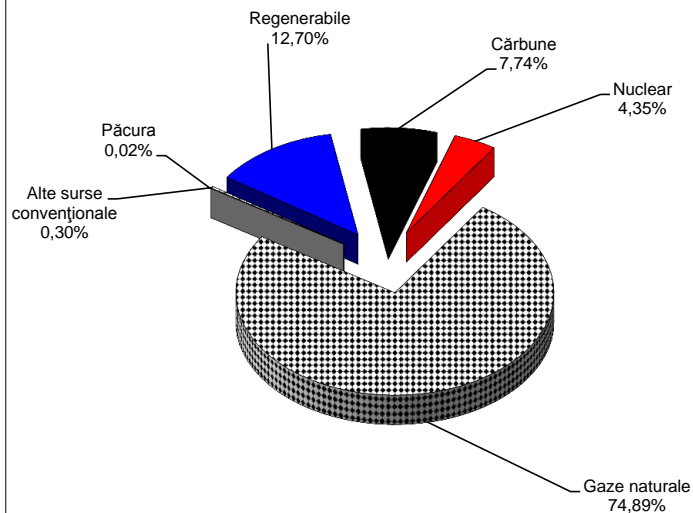


ETICHETĂ ENERGIE ELECTRICĂ

Furnizorul : **S.C. Transformer Energy Supply S.R.L**
 Telefon : **0268 - 408 809**

Energie electrică furnizată de S.C. Transformer Energy Supply S.R.L. in anul 2014

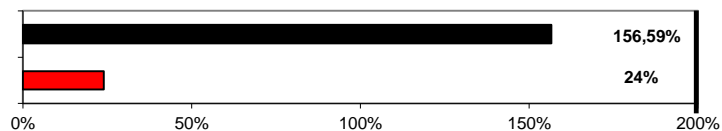
Energia electrică furnizată de SC Transformer Energy Supply SRL a fost produsă din următoarele surse :



| Sursă primară de energie electrică | S.C. Transformer Energy Supply SRL | Producție energie electrică România |
|------------------------------------|------------------------------------|-------------------------------------|
| Cărbune | 7,74% | 26,06% |
| Nuclear | 4,35% | 18,00% |
| Gaze naturale | 74,90% | 11,49% |
| Păcura | 0,02% | 0,06% |
| Alte surse convenționale | 0,30% | 1,22% |
| Regenerabile | 12,70% | 43,17% |
| Hidroelectric | 8,98% | 31,32% |
| Eolian | 2,59% | 9,64% |
| Biomasă | 0,16% | 0,64% |
| Solar | 0,97% | 1,55% |
| Alte regenerabile | 0,01% | 0,03% |

Impact asupra mediului

Emisii de CO2 furnizor: 456,96 g/kWh
 Deseuri radioactive furnizor: 0,00072 g/kWh



Emisii de CO2 la nivelul Romaniei: 291,82 g/kWh
 Deseuri radioactive la nivelul Romaniei: 0.003 g/kWh
Impact asupra mediului peste media sectorială

Conform Ordinului Autorității Naționale de Reglementare în domeniul Energiei nr. 69/2009 - Regulament de etichetare a energiei electrice